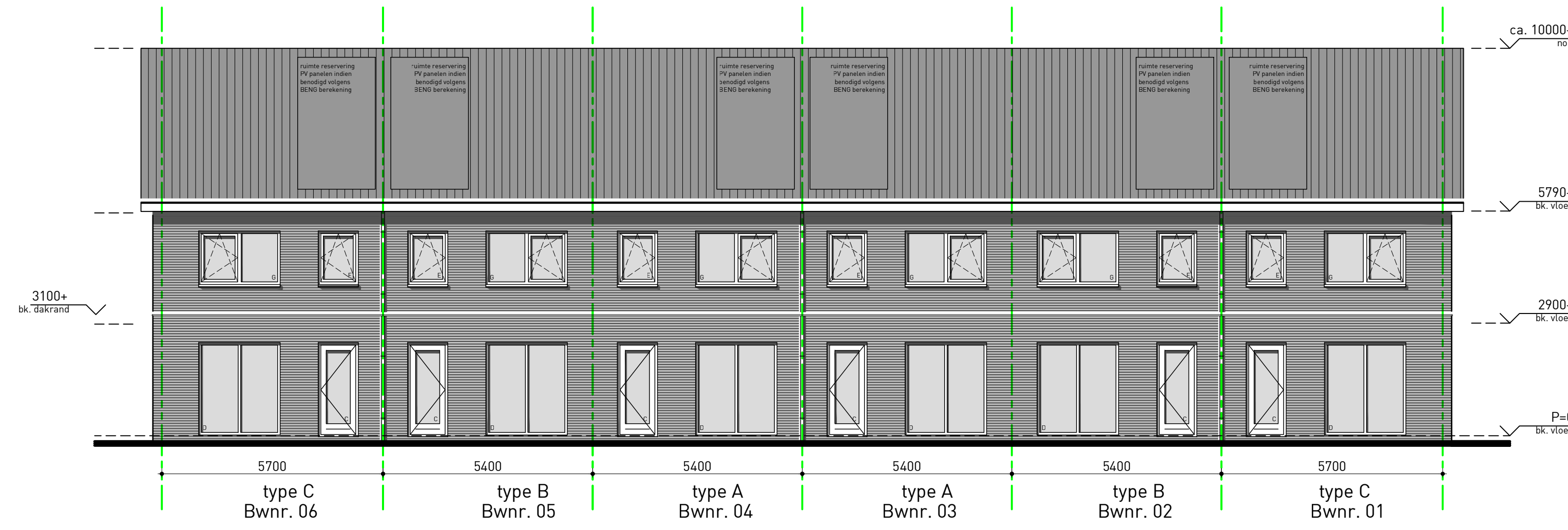
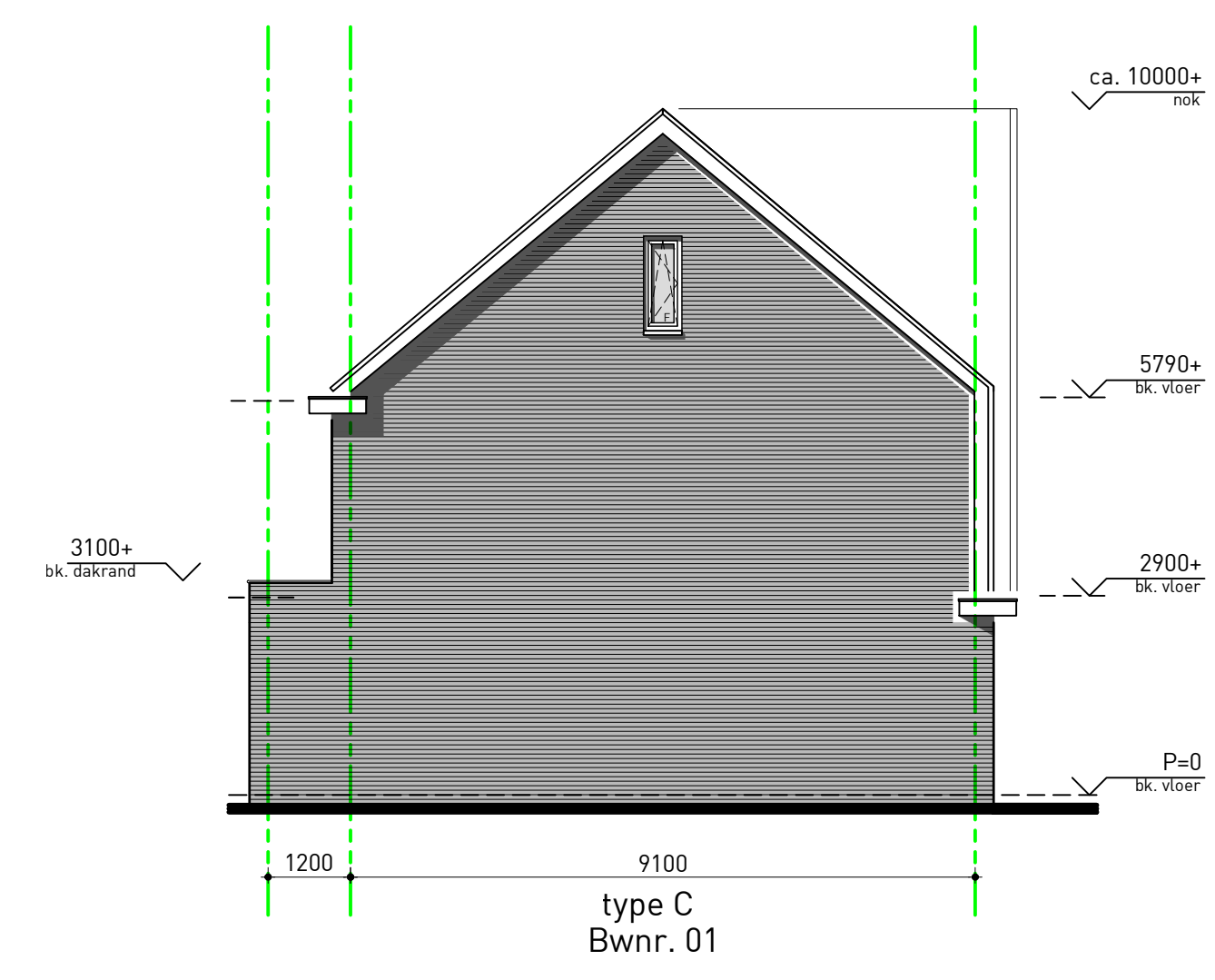




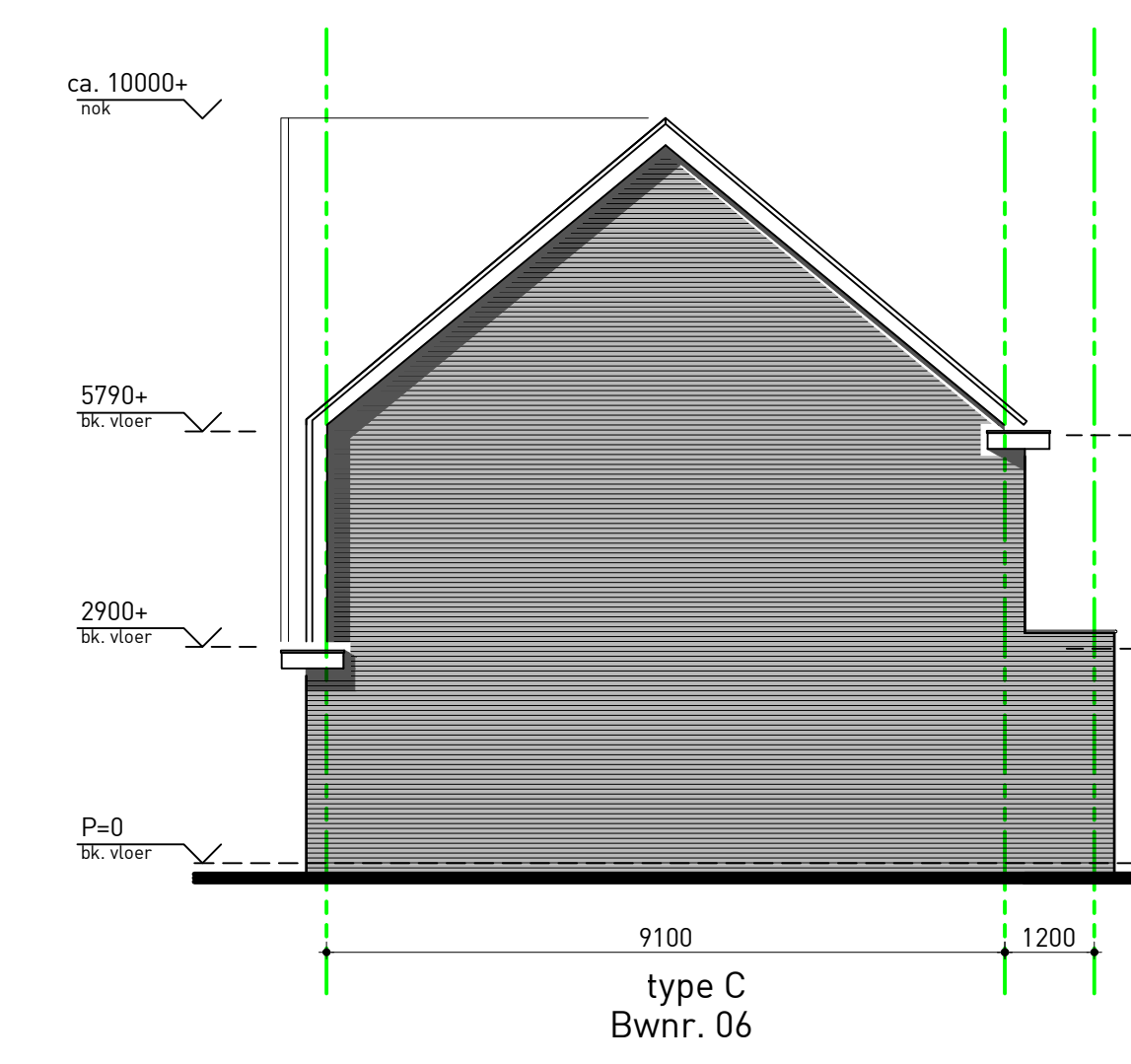
voorgevel  
blok 1



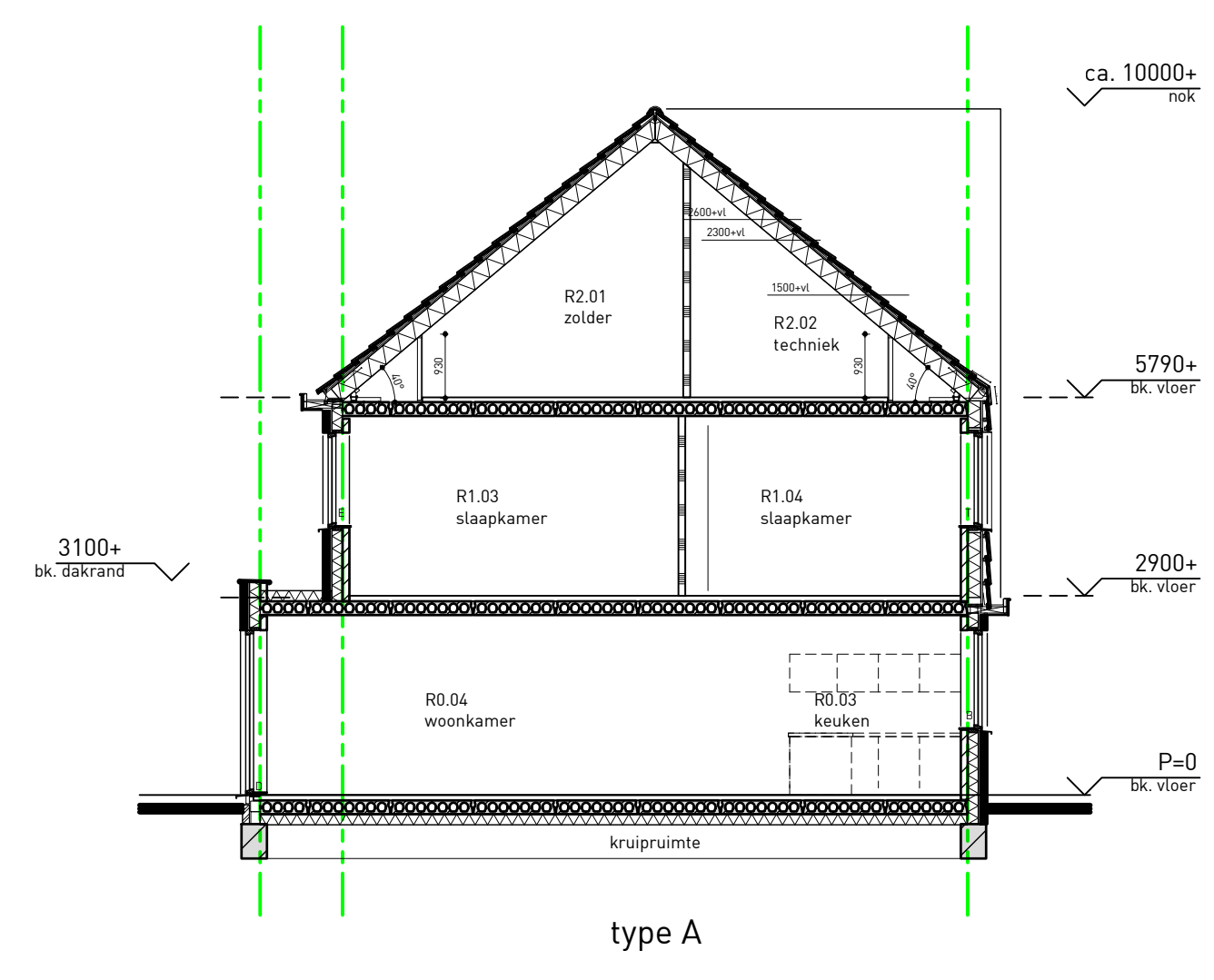
achtergevel  
blok 1



linker zijgevel  
blok 1



rechter zijgevel  
blok 1



doorsnede A-A  
blok 1

renvoor:

	lichte scheidingwand	mk	meterkast
	spouwmuur	lwa	hemelwaterafvoer
	metselwerk	wm	plaatsingsruimte wasmachine
	luchtspouw	wd	plaatsingsruimte wasdroger
	isolatie	vp	warmtepomp
	kalkzandsteen	kk	plaatsingsruimte koelkast
	isolatiefolie	mv	mechanische ventilatie
	prefab beton	krl	krupluis
	schacht	v	ventilatorooster in het glas
	weerstand constructie-onderdeel met een WBDO van 60 minuten	vr	verborgen ventilatorooster
		hek 1000mm	hek met 1000 mm hoog mechanische rookmelder

bouwbesluit:

Het geheel wordt gebouwd naar eisen gesteld in het Bouwbesluit 2012 e.e.a. volgens rapport bijgeleverd bij bouwvergunning aanvraag.

Materialen volgens eisen Bouwbesluit of geluidwetgeving met verklaringen conform Bouwbesluit. Kwaliteitsverklaringen van materialen en oplossingen aan te leveren door aannemer.

2.1 Dimensionering van hoofdconstructies en fundering naar eisen te leveren volgens ontwerp constructeur.

2.2 De brandwerendheid van de hoofdconstructie bedraagt 30 min. met betrekking tot de vloeren.

2.5 Trappen: aanrede min. 220 mm, opbouw max. 188 mm, bodemant leuning op 800 mm boven voorkant trede, geen opstapmogelijkheid tussen 200 en 220 mm + vloer, trapruimte spelen max. 100mm, vrije hoogte boven vloerplaat min. 2000 mm.

2.3 Balustrades en vloerplaten: bovenkant van vloerplaat afwerking afdekking op 1000+ vloer, geen openingen waarvoor een bol kan passeren en een doorsnede groter dan 200 mm en afscherming van de vloerplaat die grenst aan de binnenruimte van meer dan 0,1 m.

2.4 De horizontale afstand tussen een vloer, een plafond, een hellingbaan en een afscherming is niet groter dan 0,05 m.

2.5 De bovenkant van de vloerplaat die grenst aan de binnenruimte van meer dan 0,1 m.

2.8 Er is geen stoelvoet of verbrandingsrooster voor vaste brandstof in de woning aanwezig.

Een afvoerverwijzing voor rookgas is brandveilig, bepaald volgens NEN 6062.

2.9 Een zijde van een constructieonderdeel die grenst aan de binnenruimte van meer dan 0,1 m is niet toegankelijk voor rookgas klasse 2, bepaald volgens NEN-NEN 13501-1.

3.1 Een jaarlijkse vuurproef overeenkomstig NEN 4062.

3.2 Elke woning vormt een brandvak met een WBDO van 60 minuten.

3.3 Deuren, ramen, kozijnen e.d. zijn brandveilig, bepaald volgens NEN 5094.

3.4 Een weersstandklasse voor inbraakverweer hebben van tenminste 2.

3.5 Een uitwendige scheidingconstructie in een verblijfsgebied heeft een volgens NEN 5077 bepaalde karakteristieke geluidswaarde met een minimum van 20 dB.

3.6 Een toilet, kraan, mechanisch ventilatiesysteem, warmwateroestel e.d. veroorzaakt in een verblijfsgebied van een op aangrenzend perceel gelegen woning een volgens NEN 5077 bepaald karakteristiek installatie-geluidsniveau van ten hoogste 30 dB.

3.7 Een toilet, kraan, mechanisch ventilatiesysteem, warmwateroestel e.d. veroorzaakt in een niet-gemeenschappelijke verblijfsruimte van een aangrenzend perceel gelegen woonfunctie een volgens NEN 5077 bepaald karakteristiek installatie-geluidsniveau van ten hoogste 30 dB.

3.8 Een mechanische voorziening voor luchtverversing, warmteopwekking of warmterugwinning veroorzaakt in een verblijfsgebied van de gebruiksfunctie een volgens NEN 5077 bepaald karakteristiek installatie-geluidsniveau van ten hoogste 30 dB.

3.9 Het volgens NEN 5077 bepaalde karakteristieke licht-geluidsniveaoverschil voor de geluidsoverdracht van een besloten ruimte naar een verblijfsgebied van een aangrenzend woongebied is maximaal 47 dB.

3.10 Het volgens NEN 5077 bepaalde gewogen contact-geluidsniveau voor de geluidsoverdracht van een besloten ruimte naar een verblijfsgebied van een aangrenzend woongebied is maximaal 54 dB.

3.11 Het volgens NEN 5077 bepaalde gewogen contact-geluidsniveau voor de geluidsoverdracht van een besloten ruimte naar een verblijfsgebied van een aangrenzend woongebied is maximaal 59 dB.

3.12 Het volgens NEN 5077 bepaalde karakteristieke licht-geluidsniveaoverschil voor de geluidsoverdracht van een verblijfsruimte naar een andere verblijfsruimte van dezelfde woonfunctie is niet kleiner dan 32 dB.

3.13 Het volgens NEN 5077 bepaalde gewogen contact-geluidsniveau voor de geluidsoverdracht van een verblijfsruimte naar een andere verblijfsruimte van dezelfde woonfunctie is niet groter dan 79 dB.

3.14 Het eerste en tweede lid gelden niet indien de verblijfsruimten met elkaar in open verbinding staan, of indien de ene verblijfsruimte vanuit de andere rechtstreeks bereikbaar is door een deuropening.

3.5 Aan de eisen betreffende waterdichtheid wordt voldaan volgens artikel 3.21 en NEN 2778 aan de eisen betreffende luchtvolumestroom wordt voldaan volgens artikel 3.21 en NEN 2680.

Een scheidingconstructie waarvoor een warmteverval als bedoeld in artikel 5.3 geldt, heeft aan de zijde die grenst aan een verblijfsgebied een volgens NEN 2778 bepaalde factor van de temperatuur van de binnenoppervlakte van minimaal 0,65.

Dit geldt niet voor ramen, deuren, kozijnen en daarmee gelijk te stellen constructieonderdelen.

De wanden van toelatuimtes en badruimtes zijn tot 1,2 m hoogte boven de vloer van die ruimte voorzien van tegelwerk.

De wanden ter plaatse van een bad of een douche over een lengte van ten minste 3 m, tot een hoogte van 2,1 m voorzien van tegelwerk.

3.6 De luchtverversing van de woningen voldoet aan paragraaf 3.4, zie berekening en tekening.

De meterkast heeft een niet afsluitbare voorziening voor luchtverversing met een capaciteit van ten minste 2 dm<sup>3</sup>/s (vgs. NEN1087).

3.7 De spuicapaciteit van de woningen voldoet aan paragraaf 3.7, zie berekening en tekening.

3.8 De toevoer van verbrandingslucht en de afvoer van rookgas zijn niet van toepassing.

3.10 Het bouwwerk is zodanig dat het binnenvallen van ratten en muizen wordt tegengegaan.

Het bouwwerk heeft een uitwendige scheidingconstructie tot een vanaf het aansluitende terrein gemeten diepte van ten minste 0,6 m. Hierin zijn geen openingen die breder zijn dan 0,01 m.

3.11 De daglichttoetreding van de woningen voldoet aan paragraaf 3.11, zie berekening en tekening.

4.3 Verblijfsgebieden en ruimtes zijn aangegeven op tekening bouwbesluittoetsing.

4.27 Het hoogteverschil tussen dorpels bestraling en begane grondvloer bedraagt t.p.v. de voordeur maximaal 20mm.

5.3 M.b.t. de Rc-waarde van de isolatiematerialen is de BENO-berekening maatgevend.

6.0 Aansluitingen elektriciteit en water volgens hoofdstuk 6 van het bouwbesluit, aan te tonen door installateur.

De woningen zijn voorzien van aansluitingen voor telefoon, radio en tv.

Optische rookmelders: voor positie zie tekening.

aansluitingen op elektriciteitsnet (230 V), voorzien van noodstroom accu, melders onderling gekoppeld.

CONCEPT

**BRUIN**  
DE BRUIN ARCHITECTEN

veerlatie 38 | 8019 ad zwolle | telefoon 038 4541675 |  
info@debruinarchitecten.nl | www.debruinarchitecten.nl

project  
22 rijwoningen en 6 tweekappers  
Het Palet Dronten

onderwerp  
Gevelaanzichten en doorsnede rijwoningen blok 1

projectfase  
Definitief Ontwerp

schaal  
1:100

afmeting  
A1

getekend  
TL

datum  
27-06-2023

wijziging A  
20-07-2023

wijziging B  
24-07-2023

wijziging C  
27-07-2023

projectnummer  
2345

tekening nummer  
B4201

alle maten in het werk te controleren.