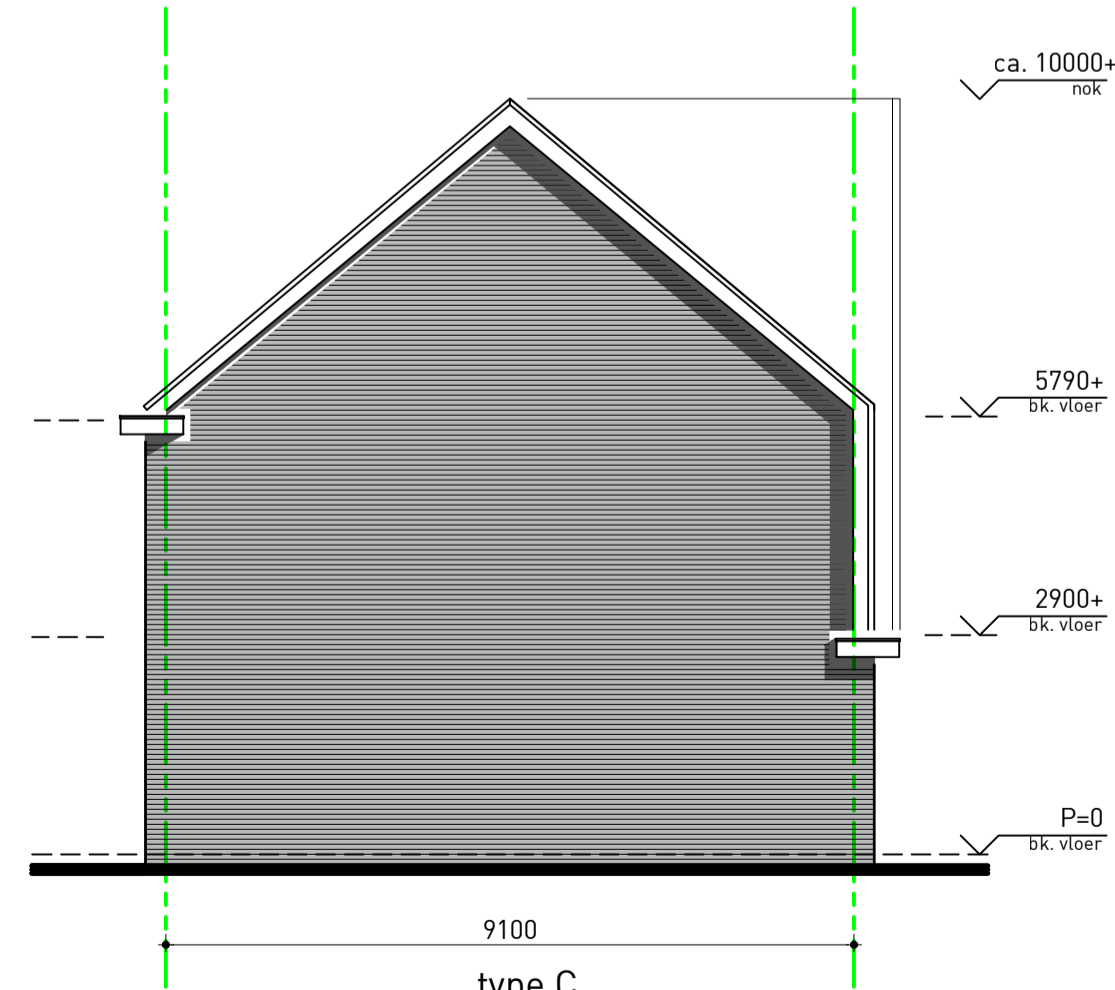


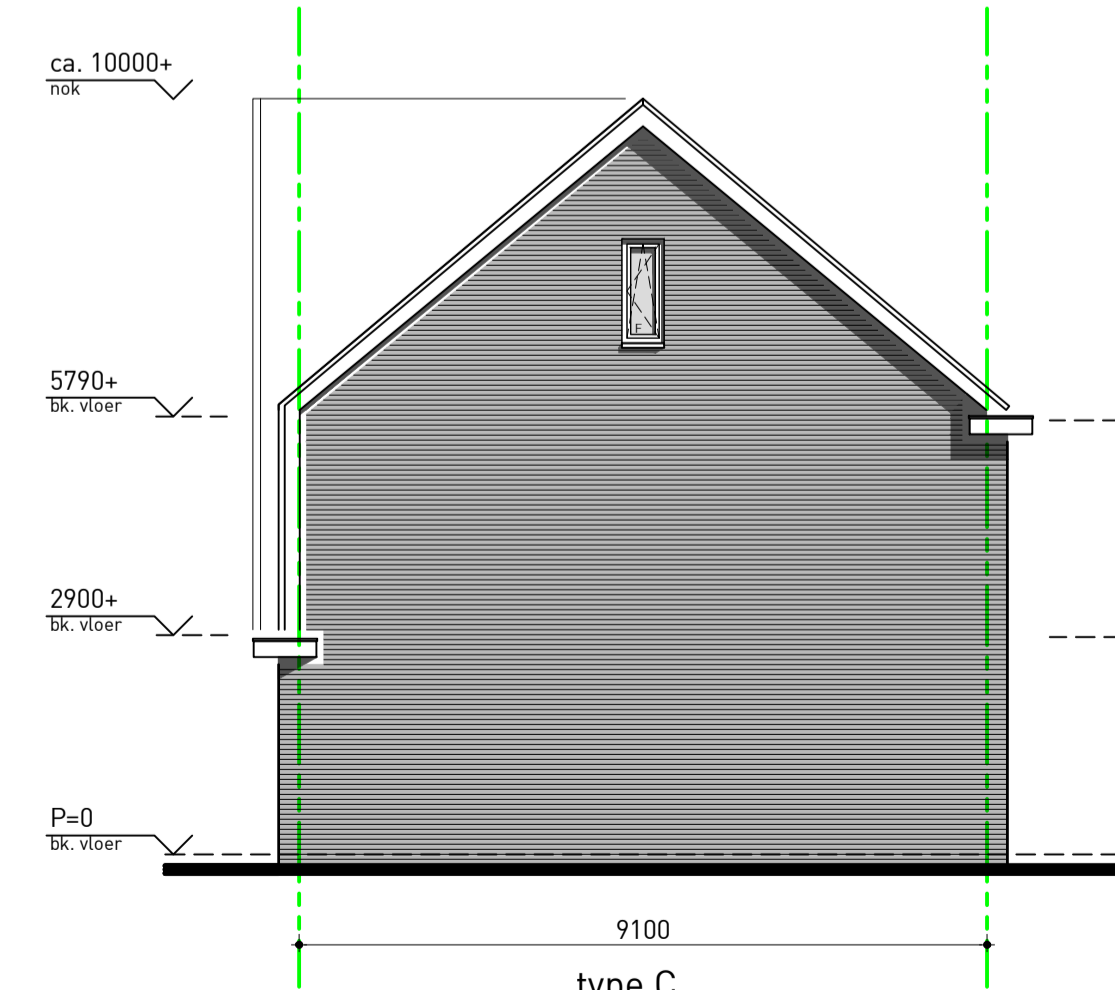
voorgevel  
blok 4



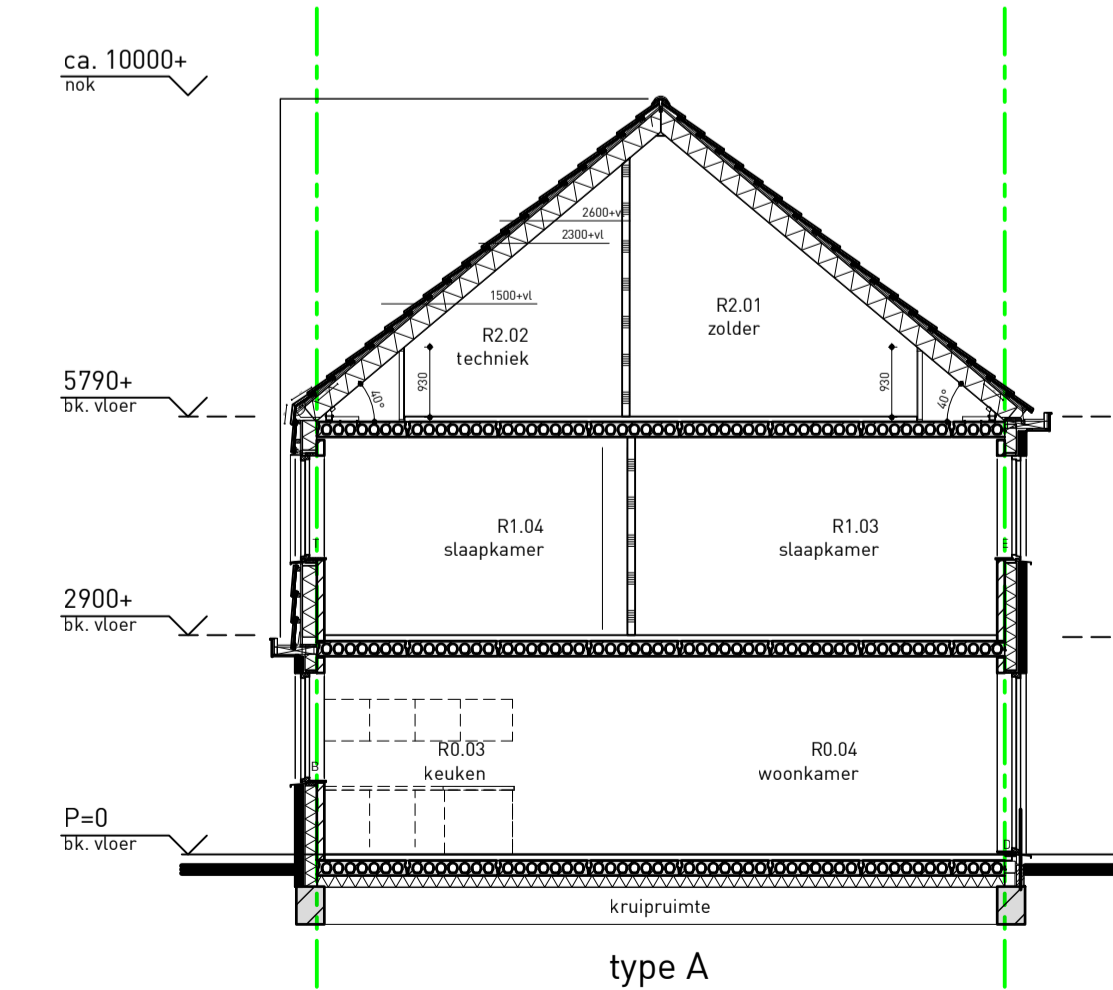
achtergevel  
blok 4



linker zijgevel  
blok 4



rechter zijgevel  
blok 4



doorsnede A-A

renvooi:

	lichte scheidingwand	mk	meterkast
	spouwmuur	lwa	hemelwaterafvoer
	metselwerk	wm	plaatsingsruimte wasmachine
	luchtspouw	wd	plaatsingsruimte wasdroger
	isolatie	vp	warmtepomp
	kalkzandsteen	kk	plaatsingsruimte koelkast
	isolatie	mv	mechanische ventilatie
	prefab beton	krl	kruipruimte
	schacht	v	ventilatierooster in het glas
	weerstand constructie- onderdeel met een WBDO van 60 minuten	vr	verborgen ventilatierooster
		hek 1000mm	hekwerk 1000 mm hoog
			grote rookmelder

bouwbesluit:

Het geheel wordt gebouwd naar eisen gesteld in het Bouwbesluit 2012 e.a. volgens rapport bijgeleverd bij bouwvergunning aanvraag.

Materialen volgens eisen Bouwbesluit of gelijkwaardig. Kwaliteitsverklaringen van materialen en bouwbesluit te leveren door aannemer.

2.1 Dimensionering van hoofdconstructie en indeling naar te leveren volgens de constructeur.

2.2 De brandwerendheid van de hoofdconstructie bedraagt 60 min. met betrekking tot de vloeren.

2.5 Trappen: aanrede min. 220 mm, oploop max. 188 mm, bovengant leuning op 800 mm boven voorkant trede, geen opstapmogelijkheid tussen 2000 mm + vloer, tussenruimte spijlen max. 100mm, vrije hoogte boven voorzijde trede min. 2000 mm.

2.3 Balustrades en vloerscheidingen: bovenkant leuning vloerscheiding op 1000+ vloer, geen openingen waardoor een bol kan passeren, vloerscheidinge groter dan 200 mm een afschiding volgens artikel 2.17 gedeelte afscheiding heeft geen onderbreking van meer dan 0,1 m.

2.8 Er is geen afscherming van verbrandingsgasen voor vaste brandstof in de woningen aanwezig.

2.9 Een afvoerleiding voor rookgas is brandveilig, bepaald volgens NEN 6062.

2.9.1 Een zijde van een rookgasafvoerleiding die grenst aan de binnenruimte voldoet aan de in tabel 2.66 aangegeven brandveiligheidsklasse S2, bepaald volgens NEN-EN 13501-1.

2.9.2 De draagzaamheid van het dak overeenkomstig NEN 4063.

2.9.3 De afvoerleiding vormt een gesloten systeem met een WBDO van 60 minuten.

2.9.4 Deuren, ramen, kozijnen en kozijnlijst zijn bereikbaar zijn, moeten volgens NEN 5094 een weerstandsklasse voor inbrand van 30 min hebben van tenminste 2.

3.1 Een uitwendige scheidingconstructie in een verblijfsgebied heeft een volgens NEN 5077 bepaalde karakteristieke geluidswaarde van ten minste van 20 dB.

3.2 Een toilet, kraan, mechanisch ventilatiesysteem, warmwater toestel e.d. veroorzaakt in een verblijfsgebied van een op een aangrenzend perceel gelegen woning een volgens NEN 5077 bepaald karakteristiek installatie-geluidsniveau van ten hoogste 30 dB.

3.3 Een toilet, kraan, mechanisch ventilatiesysteem, warmwater toestel e.d. veroorzaakt in een niet-gemeenschappelijke woonruimte van een aangrenzend, op het zelfde perceel gelegen woonfunctie een volgens NEN 5077 bepaald karakteristiek installatie-geluidsniveau van ten hoogste 30 dB.

3.4 Een mechanische voorziening voor luchtverversing, warmteopwekking of warmterugwinning veroorzaakt in een verblijfsgebied van de gebruiksfunctie een volgens NEN 5077 bepaald karakteristiek installatie-geluidsniveau van ten hoogste 30 dB.

3.5 Het volgens NEN 5077 bepaalde karakteristieke licht-geluidsniveauverschil voor de geluidsoverdracht van een besloten ruimte naar een verblijfsgebied gelegen besloten ruimte van een aangrenzend woonfunctie is minimaal 47 dB.

3.6 Het volgens NEN 5077 bepaalde gewogen contact-geluidsniveau voor de geluidsoverdracht van een besloten ruimte naar een verblijfsgebied van een aangrenzend woonfunctie is maximaal 54 dB.

3.7 Het volgens NEN 5077 bepaalde gewogen contact-geluidsniveau voor de geluidsoverdracht van een besloten ruimte naar een verblijfsgebied gelegen besloten ruimte van een aangrenzend woonfunctie is maximaal 59 dB.

3.8 Het volgens NEN 5077 bepaalde karakteristieke licht-geluidsniveauverschil voor de geluidsoverdracht van een verblijfsruimte naar een andere verblijfsruimte van dezelfde woonfunctie is niet kleiner dan 32 dB.

3.9 Het volgens NEN 5077 bepaalde gewogen contact-geluidsniveau voor de geluidsoverdracht van een verblijfsruimte naar een andere verblijfsruimte van dezelfde woonfunctie is niet groter dan 79 dB.

3.10 Het eerste en tweede lid gelden niet indien de verblijfsruimten met elkaar in open verbinding staan, of indien de ene verblijfsruimte vanuit de andere rechtstreeks bereikbaar is door een deuropening.

3.5 aan de eisen betreffende waterdichtheid wordt voldaan volgens artikel 3.21 en NEN 2778.

3.6 Een scheidingconstructie waarvoor een warmteverval als bedoeld in artikel 5.3 geldt, heeft aan de zijde die grenst aan een verblijfsgebied een volgens NEN 2778 bepaalde factor van de temperatuur van de binnenoppervlakte van minimaal 0,65.

3.7 Dit geldt niet voor ramen, deuren, kozijnen en daarmee gelijk te stellen constructieonderdelen.

3.8 De wanden van toiletruimtes en badruimtes zijn tot 1,2 m hoogte boven de vloer van die ruimte voorzien van tegelwerk.

3.9 De wanden ter plaatse van een bad of een douche over een lengte van ten minste 3 m, tot een hoogte van 2,1 m voorzien van tegelwerk.

3.6 De luchtverversing van de woningen voldoet aan paragraaf 3.6, zie berekening en tekening.

3.7 De meterkast heeft een niet afschermde voorziening voor luchtverversing met een capaciteit van ten minste 2 dm³/s (vgs. NEN1087).

3.8 De toevoer van verbrandingslucht en de afvoer van rookgas zijn niet van toepassing.

3.10 Het bouwwerk is zodanig dat het binnenshuis van ratten en muizen wordt tegengegaan.

Het bouwwerk heeft een uitwendige scheidingconstructie tot een vanaf het aansluitende terrein gemeten diepte van ten minste 0,6 m. Hierin zijn geen openingen die breder zijn dan 0,01 m.

3.11 De daglichttoetreding van de woningen voldoet aan paragraaf 3.11, zie berekening en tekening.

4.3 Verblijfsgebieden en ruimtes zijn aangegeven op tekening bouwbesluittoetsing.

4.27 Het hoogteverschil tussen dorpels bestrating en begane grondvloer bedraagt i.p.v. de voordeur maximaal 20mm.

5.3 M.b.t. de Rc-waarde van de isolatiematerialen is de BENO-berekening maatgevend.

6.0 Aansluitingen elektriciteit en water volgens hoofdstuk 6 van het bouwbesluit, aan te tonen door installateur.

De woningen zijn voorzien van aansluitingen voor telefoon, radio en tv.

Optische rookmelders: voor positie zie tekening.

aansluiting op elektriciteitsnet (20 V), voorzien van noodstroom accu, melders onderling gekoppeld.

COMING

**BRUIN**  
DE BRUIN ARCHITECTEN

veerlatie 38 | 8019 ad zwolle | telefoon 038 4541675 |  
info@debruinarchitecten.nl | www.debruinarchitecten.nl

project  
22 rijwoningen en 6 tweekappers  
Het Palet Dronten

ontwerp  
Gevelaanzichten en doorsnede rijwoningen blok 4

projectfase  
Definitief Ontwerp

schaal  
1:100

afmeting  
A1

getekend  
TL

datum  
27-06-2023

wijziging A  
20-07-2023

wijziging B  
24-07-2023

wijziging C  
27-07-2023

projectnummer  
2345

tekening nummer  
B4202

alle maten in het werk te controleren.