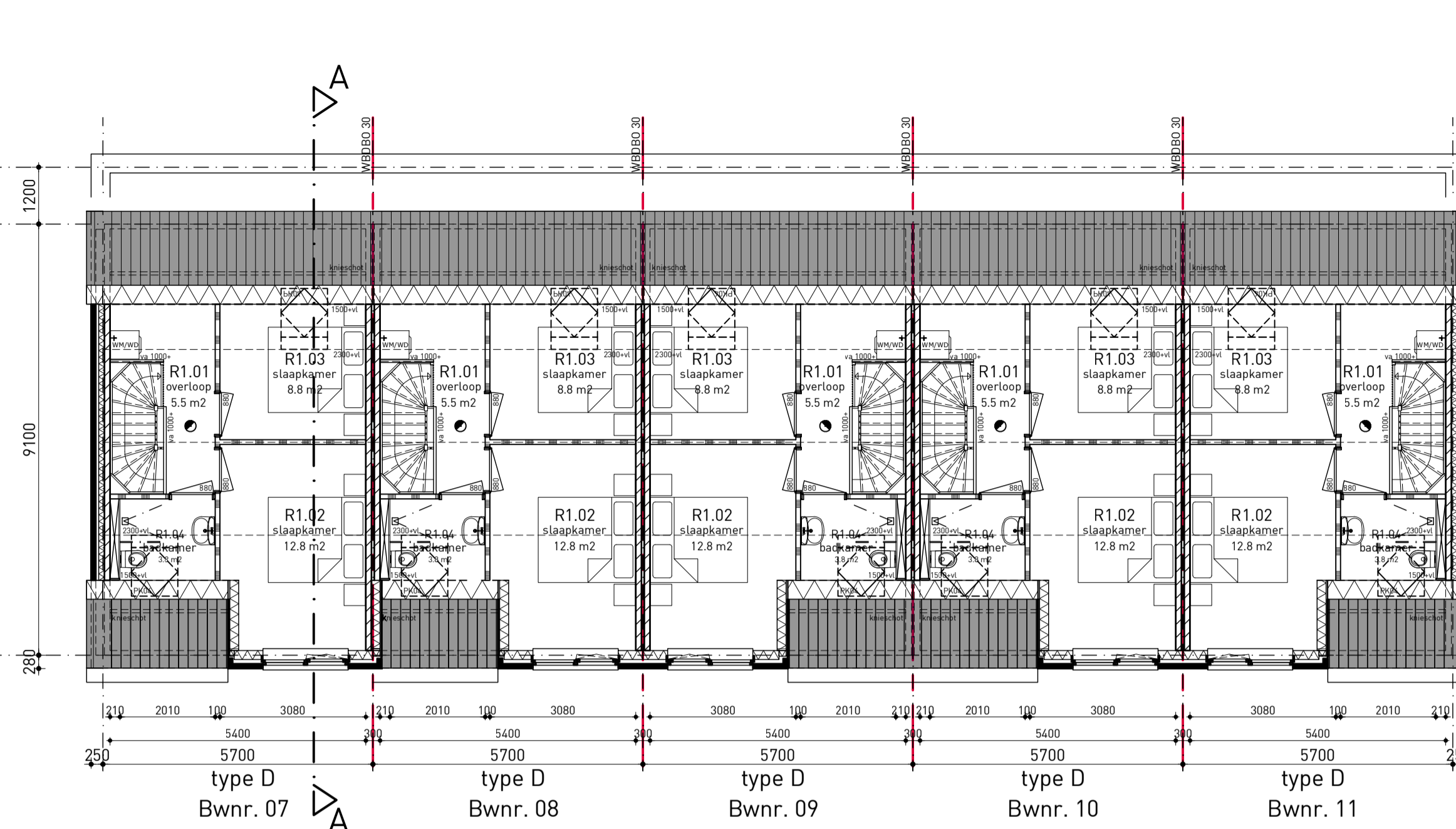
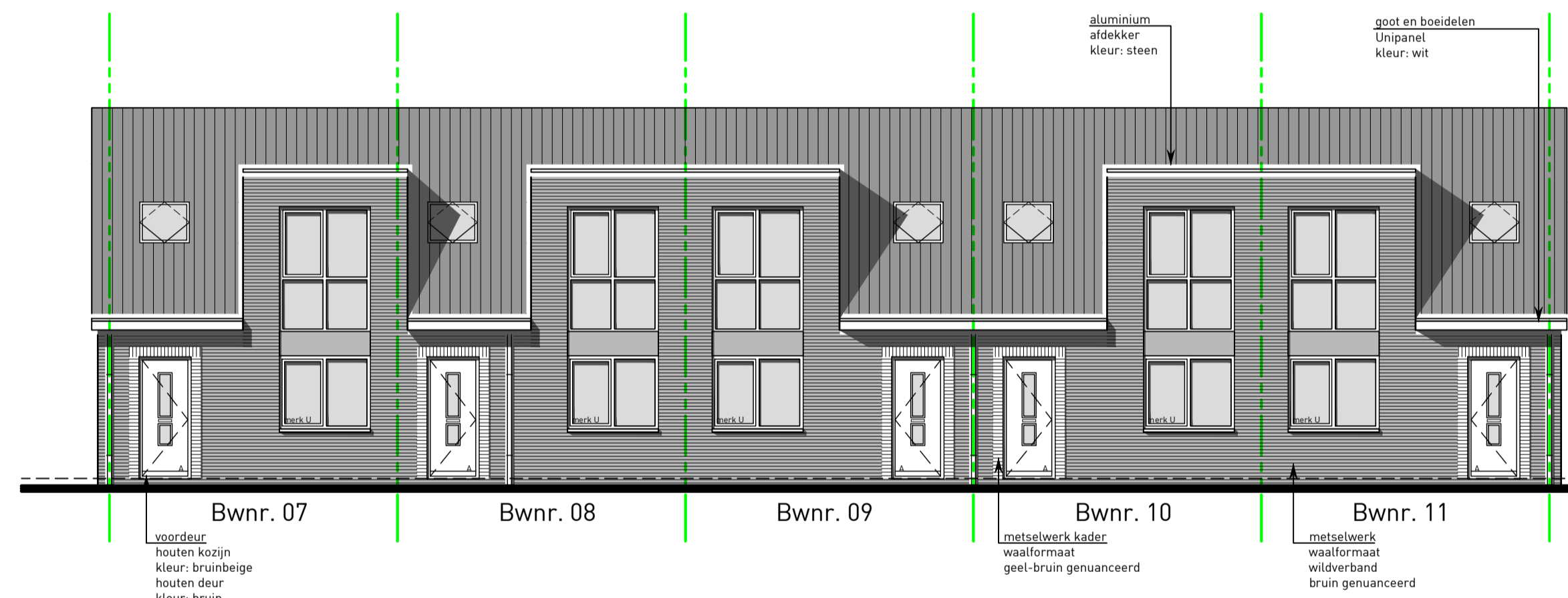


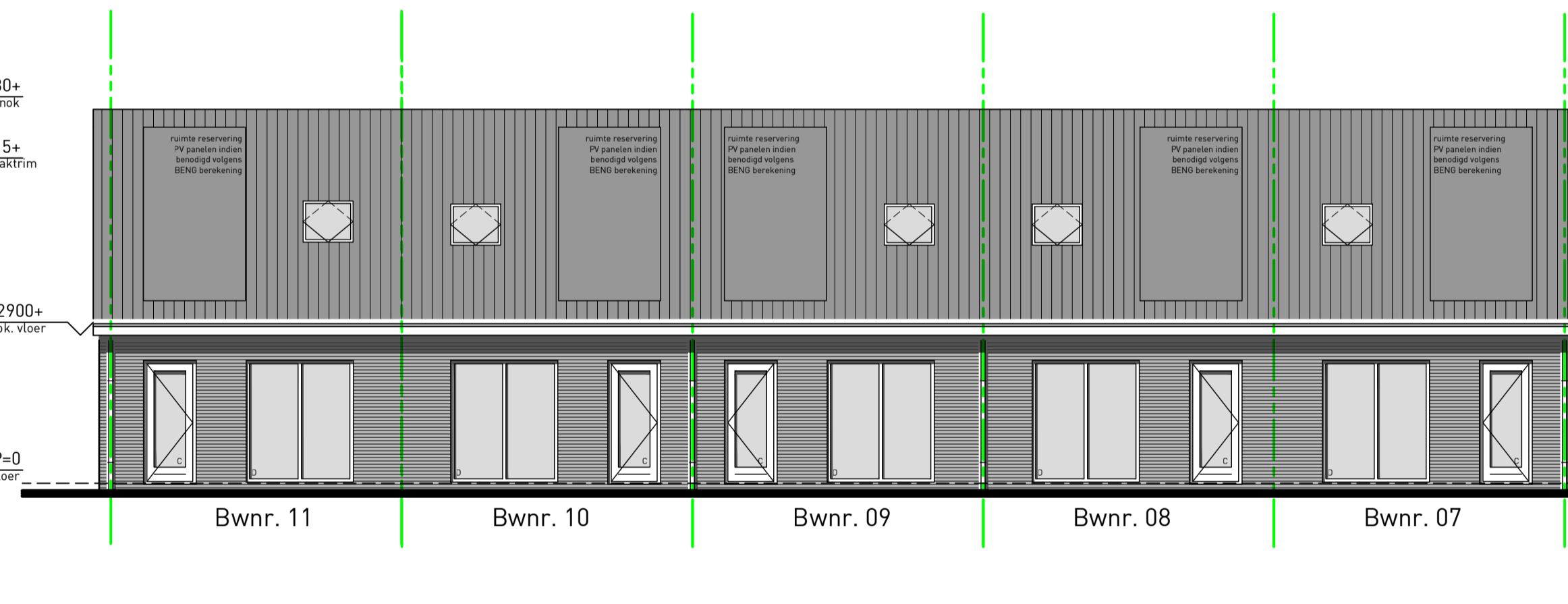
begane grond
blok 2



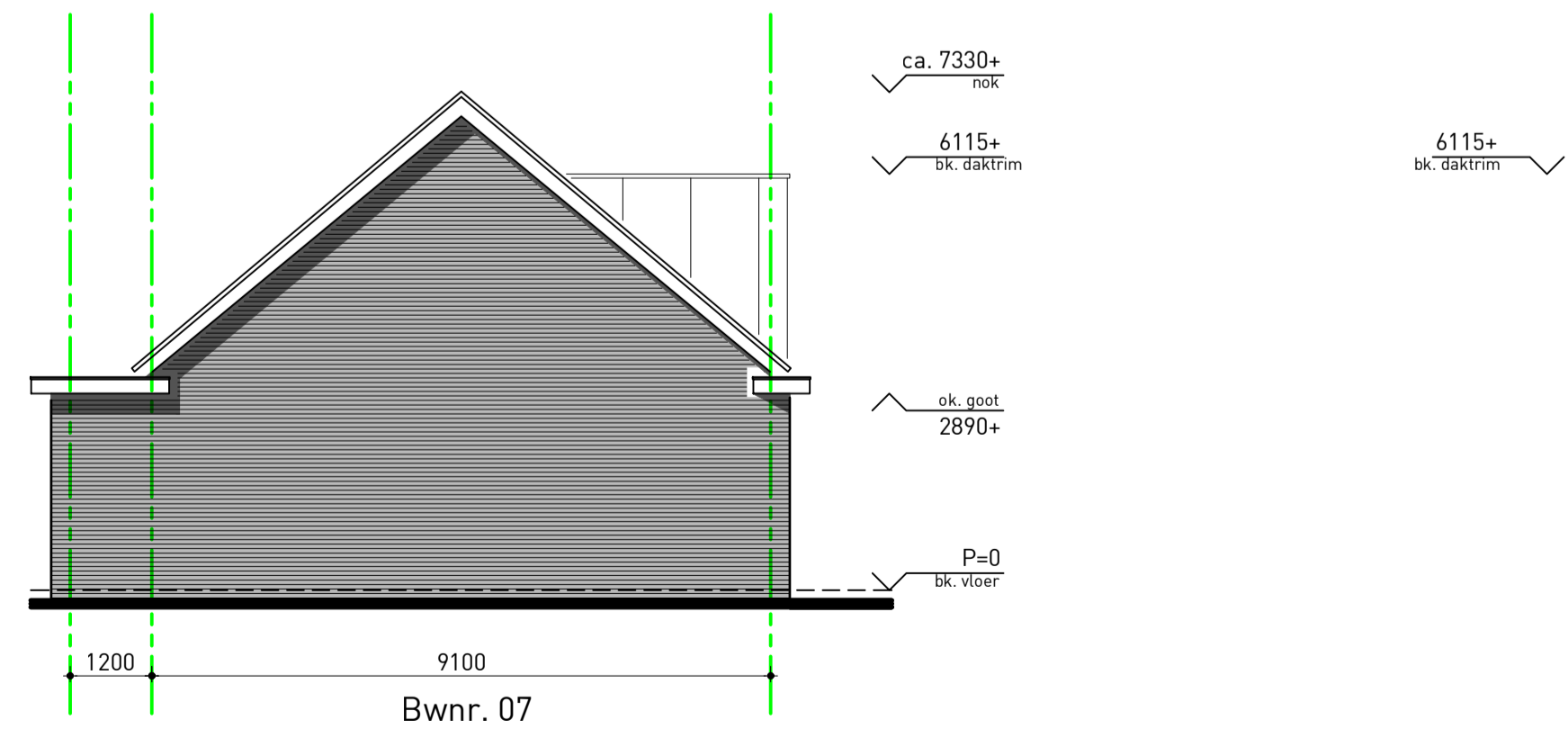
1e verdieping
blok 2



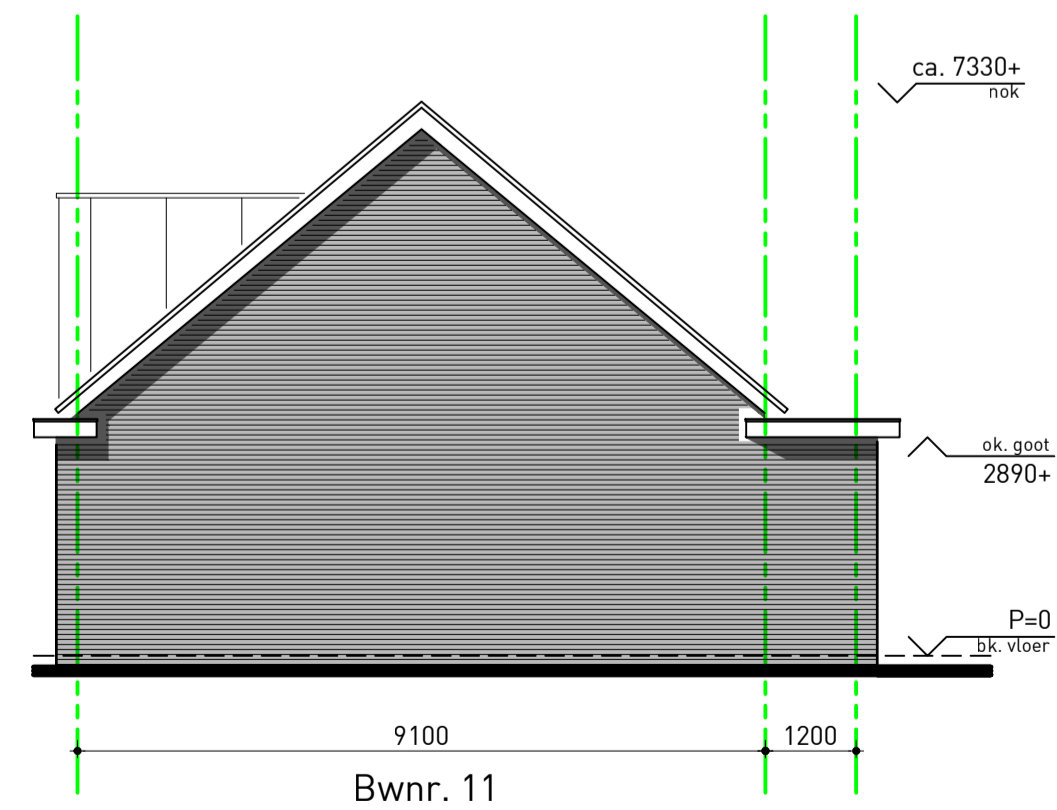
voorgevel
blok 2



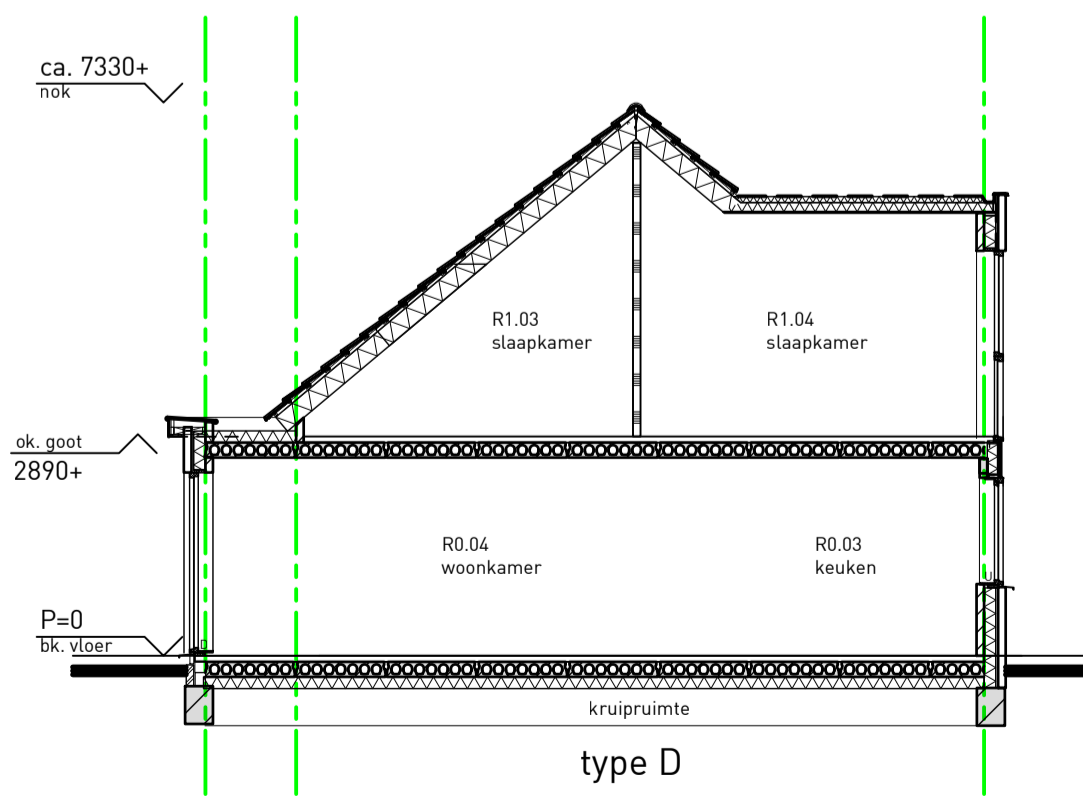
achtergevel
blok 2



linker zijgevel
blok 2



rechter zijgevel
blok 2



doorsnede A-A

renvooi:

lichte scheidingwand	mk	meterkast
spouwmuur	lwa	hemelwaterafvoer
metselwerk	wm	plaatsingsruimte wasmachine
luchtspouw	wd	plaatsingsruimte wasdroger
isolatie	vp	warmtepomp
kalkzandsteen	kk	plaatsingsruimte koelkast
isolatie	mv	mechanische ventilatie
prefab beton	krt	kruipluik
schacht	v	ventilatierooster in het glas
weerstand constructie- onderdeel met een WBDO van 60 minuten	vr	verborgen ventilatierooster
	hek	hekwerk 1000 mm hoog
		optische rookmelder

bouwbesluit:

Het geheel wordt gebouwd naar eisen gesteld in het Bouwbesluit 2012 e.a. volgens rapport bijgeleverd bij bouwvergunning aanvraag. Materialen volgens eisen Bouwbesluit of gelijkwaardig (kwaliteitsverklaring conform Bouwbesluit) Kwaliteitsverklaringen van materialen en bouwdelen aan te leveren door aannemer.

- Dimensionering van hoofdconstructie en fundering nader aan te leveren volgens algemene constructie.
- De brandveerendheid van de hoofdconstructie bedraagt 60 minuten met betrekking tot:
 - 2.1 Trappen: aantrede min. 220 mm, optrede max. 188 mm, bovenliggende vloering op 800 mm boven vloerdracht, geen opstapmogelijkheid tussen 200 en 700 mm v.l.v., tussenplaatte spelen max. 100mm, vrije hoogte boven voorzijde tede minimaal 2000 mm.
 - 2.2 Balustrades en vloerscheidingen: bovenkant leuningvloerscheiding op 1000+ vloer, geen openingen waardoor een bol kan passeren met een diameter groter dan 50 mm, een afscherming heeft tot een hoogte van 0,7 m boven de vloer, de voortkast van treden en de hellingbaan geen openingen met een breedte groter dan 100 mm, de horizontaal gemeten afstand tussen een vloer, een trap of vloerscheiding en een afscherming is niet groter dan 0,05 m, de bovenregel van een in artikel 2.17 bedoelde afscherming het geheel is niet groter dan 0,1 m.
 - 2.3 Trappen: trappen: aantrede min. 220 mm, optrede max. 188 mm, bovenliggende vloering op 800 mm boven vloerdracht, geen opstapmogelijkheid tussen 200 en 700 mm v.l.v., tussenplaatte spelen max. 100mm, vrije hoogte boven voorzijde tede minimaal 2000 mm.
- En afvoervoorziening voor rookgas is handmatig bepaald volgens NEN 4063.
- Een zijde van een constructieonderdeel die grenst aan de binnenruimte wordt beschermd door een afweersysteem met een brandveerendheid van ten minste 30 minuten.
- De brandveerendheid van het dak overeenkomstig NEN 4063.
- Een zijde van een constructieonderdeel die grenst aan de binnenruimte wordt beschermd door een afweersysteem met een brandveerendheid van ten minste 30 minuten.
- Deuren, ramen, kozijnen e.d. overeenkomstig NEN 5007 bereikt zijn, moeten volgens NEN 5094 een weerstandsklasse voor inbraakveerendheid hebben van ten minste 2.
- Een uitwendige scheidingstructuur moet een verblifgebied zijn een volgens NEN 5077 bepaalde karakteristieke licht-geluidniveauschil van ten minste 52 dB.
- 2.3 Een toilet, kraan, mechanische ventilatiesysteem, warmwaterinstallatie e.d. veroorzaakt in een verblifgebied van een op een aangrenzend perceel gelegen woongebied een verblifgebied van een besloten ruimte van ten hoogste 30 dB. Dit geldt niet voor een aangrenzend overige gebruiksfunctie.
- 2.4 Een toilet, kraan, mechanisch ventilatiesysteem, warmwaterinstallatie e.d. veroorzaakt in een niet-gemeenschappelijke woongebied van een aangrenzend perceel gelegen woongebied een verblifgebied van een besloten ruimte van ten hoogste 30 dB. Dit geldt niet voor een aangrenzend overige gebruiksfunctie.
- 2.5 Een mechanische voorziening voor luchtovergang, warmtepekking of warmterugwinning veroorzaakt in een verblifgebied van een aangrenzend perceel gelegen woongebied een verblifgebied van een besloten ruimte van ten hoogste 30 dB. Dit geldt niet voor een aangrenzend overige gebruiksfunctie.
- 2.6 Het verblifgebied van een aangrenzend perceel gelegen woongebied van een besloten ruimte van ten hoogste 30 dB. Dit geldt niet voor een aangrenzend overige gebruiksfunctie.
- 2.7 Het verblifgebied van een aangrenzend perceel gelegen woongebied van een besloten ruimte van ten hoogste 30 dB. Dit geldt niet voor een aangrenzend overige gebruiksfunctie.
- 2.8 Het verblifgebied van een aangrenzend perceel gelegen woongebied van een besloten ruimte van ten hoogste 30 dB. Dit geldt niet voor een aangrenzend overige gebruiksfunctie.
- 2.9 Het verblifgebied van een aangrenzend perceel gelegen woongebied van een besloten ruimte van ten hoogste 30 dB. Dit geldt niet voor een aangrenzend overige gebruiksfunctie.
- 2.10 Het verblifgebied van een aangrenzend perceel gelegen woongebied van een besloten ruimte van ten hoogste 30 dB. Dit geldt niet voor een aangrenzend overige gebruiksfunctie.
- 2.11 Het verblifgebied van een aangrenzend perceel gelegen woongebied van een besloten ruimte van ten hoogste 30 dB. Dit geldt niet voor een aangrenzend overige gebruiksfunctie.
- 2.12 Het verblifgebied van een aangrenzend perceel gelegen woongebied van een besloten ruimte van ten hoogste 30 dB. Dit geldt niet voor een aangrenzend overige gebruiksfunctie.
- 2.13 Het verblifgebied van een aangrenzend perceel gelegen woongebied van een besloten ruimte van ten hoogste 30 dB. Dit geldt niet voor een aangrenzend overige gebruiksfunctie.
- 2.14 Het verblifgebied van een aangrenzend perceel gelegen woongebied van een besloten ruimte van ten hoogste 30 dB. Dit geldt niet voor een aangrenzend overige gebruiksfunctie.
- 2.15 Het verblifgebied van een aangrenzend perceel gelegen woongebied van een besloten ruimte van ten hoogste 30 dB. Dit geldt niet voor een aangrenzend overige gebruiksfunctie.
- 2.16 Het verblifgebied van een aangrenzend perceel gelegen woongebied van een besloten ruimte van ten hoogste 30 dB. Dit geldt niet voor een aangrenzend overige gebruiksfunctie.
- 2.17 Het verblifgebied van een aangrenzend perceel gelegen woongebied van een besloten ruimte van ten hoogste 30 dB. Dit geldt niet voor een aangrenzend overige gebruiksfunctie.
- 2.18 Het verblifgebied van een aangrenzend perceel gelegen woongebied van een besloten ruimte van ten hoogste 30 dB. Dit geldt niet voor een aangrenzend overige gebruiksfunctie.
- 2.19 Het verblifgebied van een aangrenzend perceel gelegen woongebied van een besloten ruimte van ten hoogste 30 dB. Dit geldt niet voor een aangrenzend overige gebruiksfunctie.
- 2.20 Het verblifgebied van een aangrenzend perceel gelegen woongebied van een besloten ruimte van ten hoogste 30 dB. Dit geldt niet voor een aangrenzend overige gebruiksfunctie.
- 2.21 Het verblifgebied van een aangrenzend perceel gelegen woongebied van een besloten ruimte van ten hoogste 30 dB. Dit geldt niet voor een aangrenzend overige gebruiksfunctie.
- 2.22 Het verblifgebied van een aangrenzend perceel gelegen woongebied van een besloten ruimte van ten hoogste 30 dB. Dit geldt niet voor een aangrenzend overige gebruiksfunctie.
- 2.23 Het verblifgebied van een aangrenzend perceel gelegen woongebied van een besloten ruimte van ten hoogste 30 dB. Dit geldt niet voor een aangrenzend overige gebruiksfunctie.
- 2.24 Het verblifgebied van een aangrenzend perceel gelegen woongebied van een besloten ruimte van ten hoogste 30 dB. Dit geldt niet voor een aangrenzend overige gebruiksfunctie.
- 2.25 Het verblifgebied van een aangrenzend perceel gelegen woongebied van een besloten ruimte van ten hoogste 30 dB. Dit geldt niet voor een aangrenzend overige gebruiksfunctie.
- 2.26 Het verblifgebied van een aangrenzend perceel gelegen woongebied van een besloten ruimte van ten hoogste 30 dB. Dit geldt niet voor een aangrenzend overige gebruiksfunctie.
- 2.27 Het verblifgebied van een aangrenzend perceel gelegen woongebied van een besloten ruimte van ten hoogste 30 dB. Dit geldt niet voor een aangrenzend overige gebruiksfunctie.
- 2.28 Het verblifgebied van een aangrenzend perceel gelegen woongebied van een besloten ruimte van ten hoogste 30 dB. Dit geldt niet voor een aangrenzend overige gebruiksfunctie.
- 2.29 Het verblifgebied van een aangrenzend perceel gelegen woongebied van een besloten ruimte van ten hoogste 30 dB. Dit geldt niet voor een aangrenzend overige gebruiksfunctie.
- 2.30 Het verblifgebied van een aangrenzend perceel gelegen woongebied van een besloten ruimte van ten hoogste 30 dB. Dit geldt niet voor een aangrenzend overige gebruiksfunctie.

BRUIN
DE BRUIN ARCHITECTEN

veerlatie 38 | 8019 ad zwolle | telefoon 038 4541675 |
info@debruinarchitecten.nl | www.debruinarchitecten.nl

project
22 rijwoningen en 6 tweekappers
Het Palet Dronten

onderwerp
Plattegronden, gevelaanzichten en doorsnede
rijwoningen blok 2

projectfase
Definitief Ontwerp

schaal
1:100

afmeting
A1

getekend
TL

datum
27-06-2023

wijziging A
05-07-2023

wijziging B
20-07-2023

wijziging C
25-07-2023

laatste wijziging
27-07-2023

projectnummer
2345

tekening nummer
B4203

alle maten in het werk te controleren.