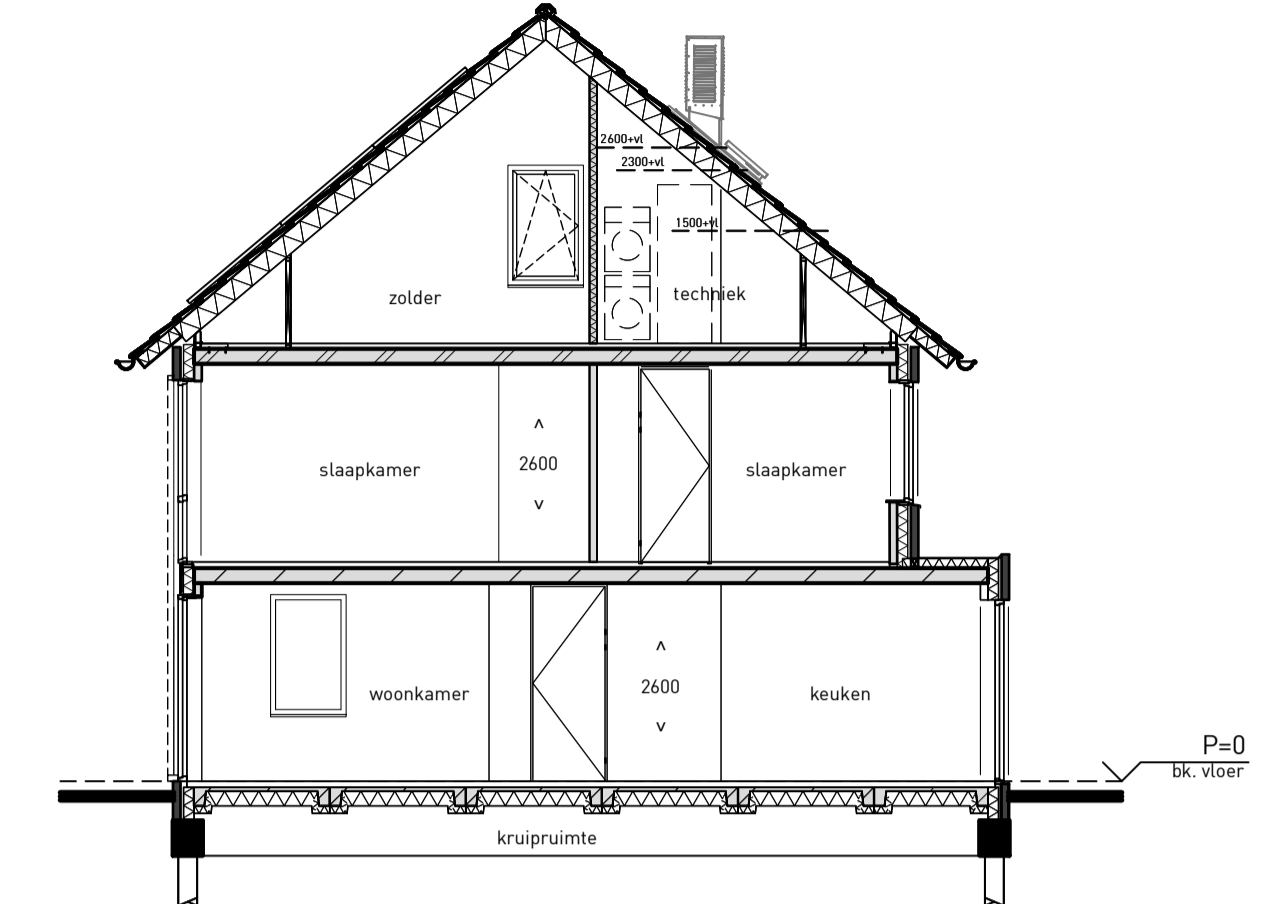


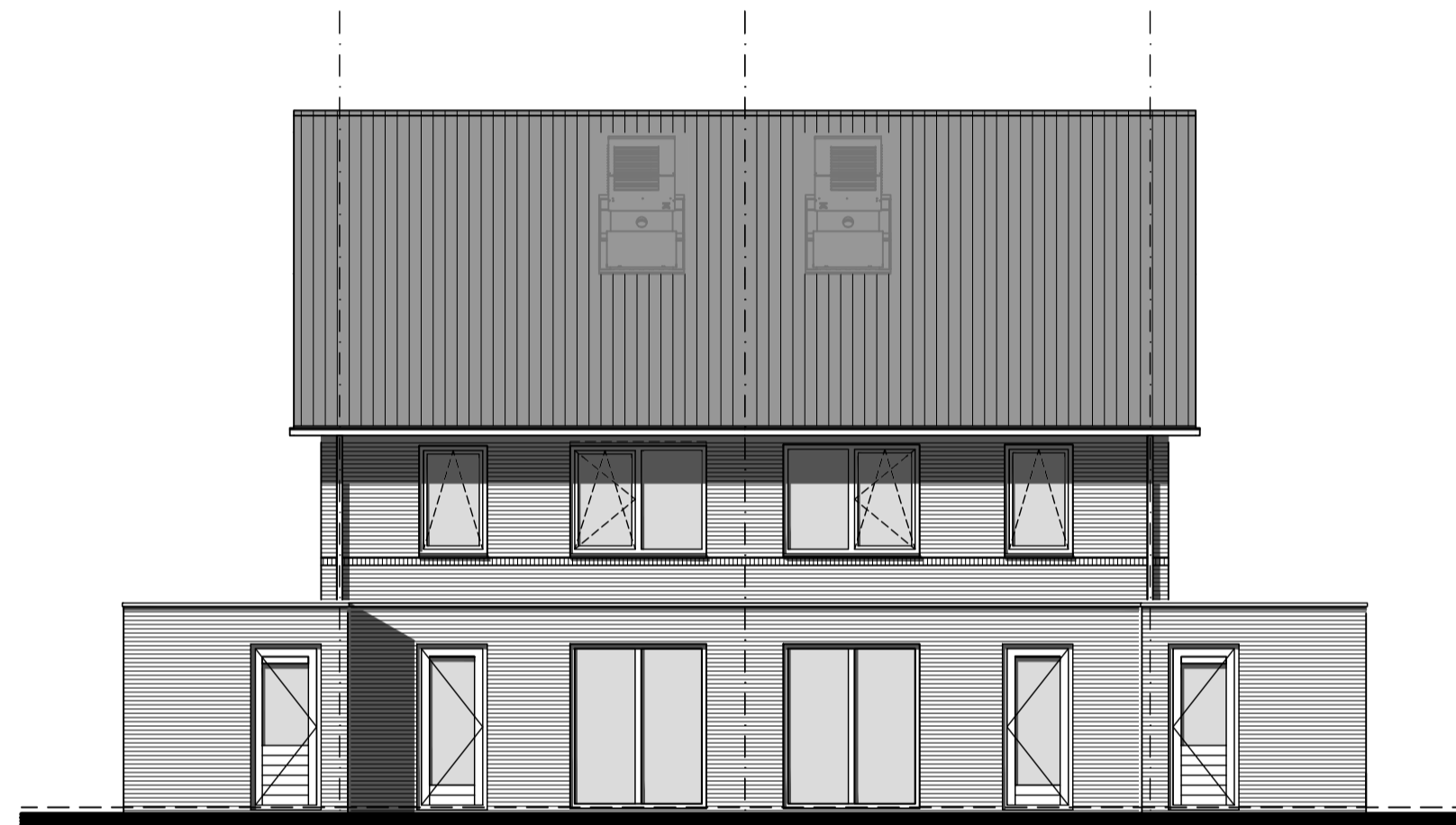
voorgevel



rechter zijgevel



doorsnede A-A



achtergevel



linker zijgevel

renvooi:

	lichte scheidingwand	wm	plaatsingsruimte wasmachine (positie indicatief)
	lichte scheidingwand, metalstud of hsb	wd	plaatsingsruimte wasdroger (positie indicatief)
	dragende scheidingwand	wp	warmtepomp (positie indicatief)
	spoumuur:	mv	mechanische ventilatie (positie indicatief)
	metseiwerk	krt	kruipruimte (positie indicatief)
	lichtspouw	PV	omvormer PV installatie (positie indicatief)
	isolatie	verdel	verdelers vloerverwarming (positie indicatief)
	schacht	bwp	buitenunit warmtepomp (positie indicatief)
	optische rookmelder (positie indicatief)		tegelwerk
	meterkast		
	hemelwaterafvoer (positie indicatief)		

Disclaimer:
De maatvoeringen zijn exclusief afwerkingen en kunnen 1 a 2 % afwijken

BRUIN
DE BRUIN ARCHITECTEN

veerlatie 38 | 8019 ad zwolle | telefoon 038 4541675 | fax 038 4537606
info@debruinarchitecten.nl | www.debruinarchitecten.nl

project
Paint it Green
6 tweekappers - Het Palet Dronten

opdrachtgever
Van der Steeg
Ontwikkelen en bouwen

onderwerp
Gevelaanzichten, plattegronden en doorsnede

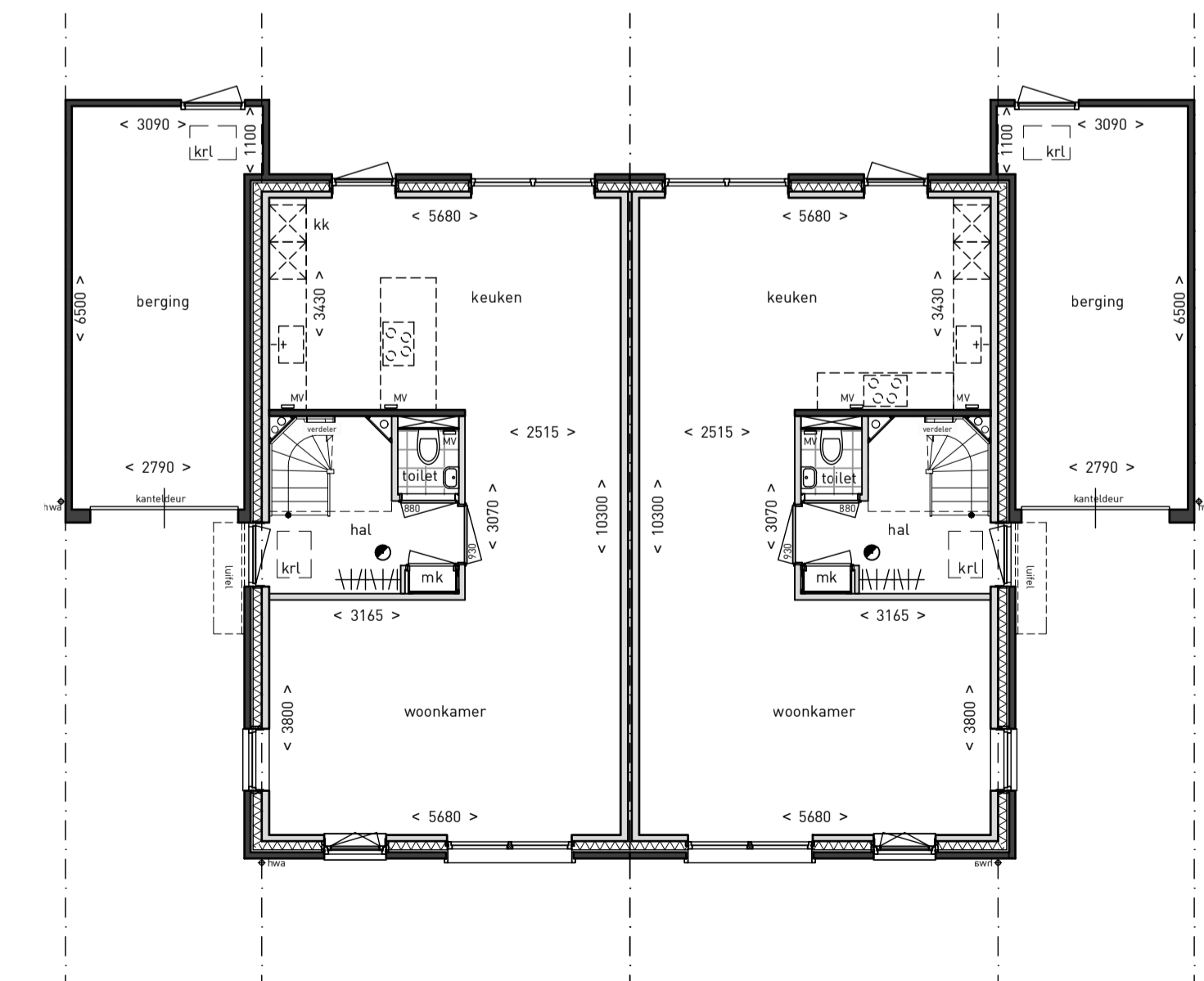
projectfase
Verkoop

schaal
1:100
afmeting
A1
getekend
RS

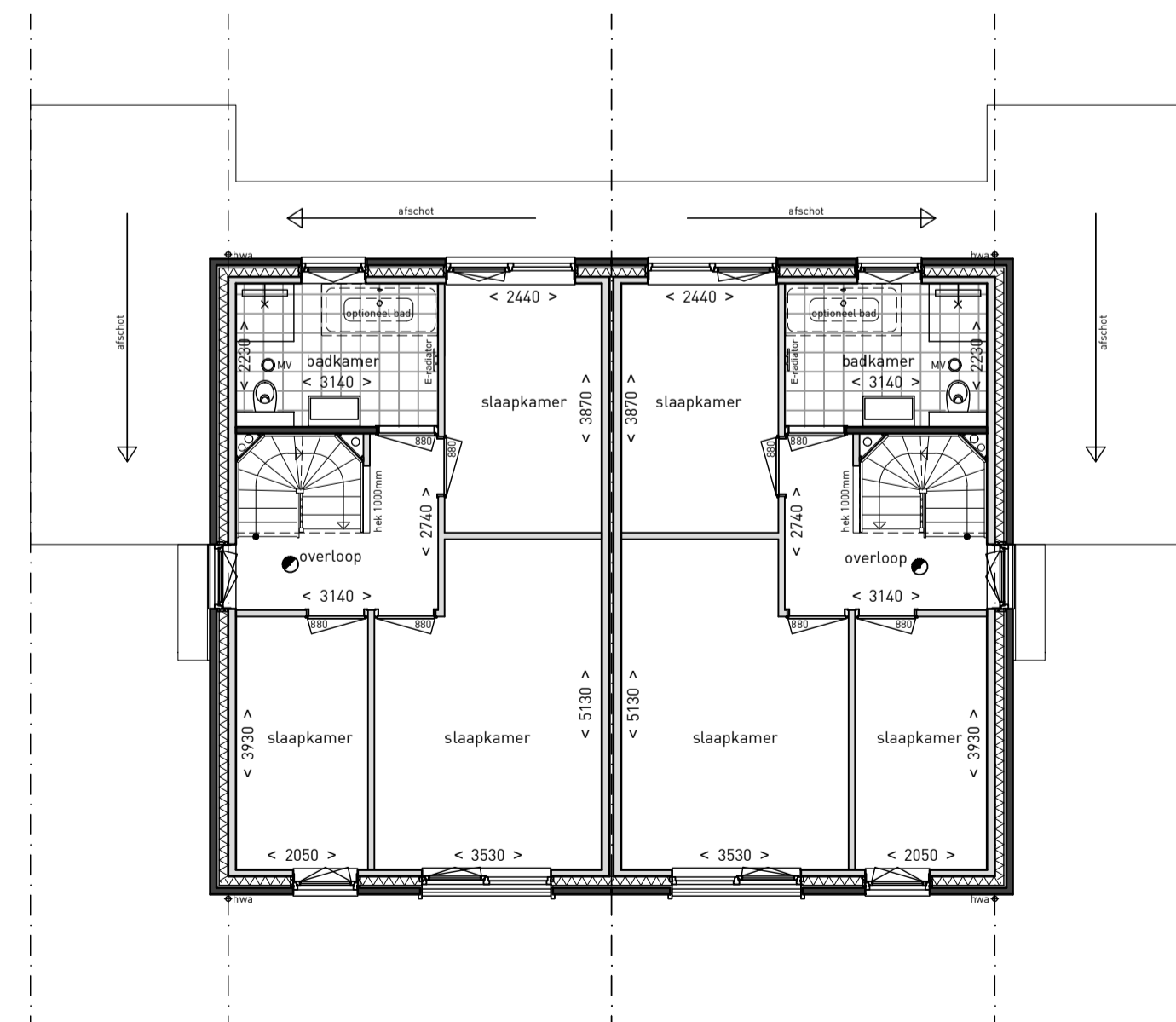
datum
16-11-2023
wijziging A
18-12-2023
wijziging C
laatste wijziging

projectnummer
2345

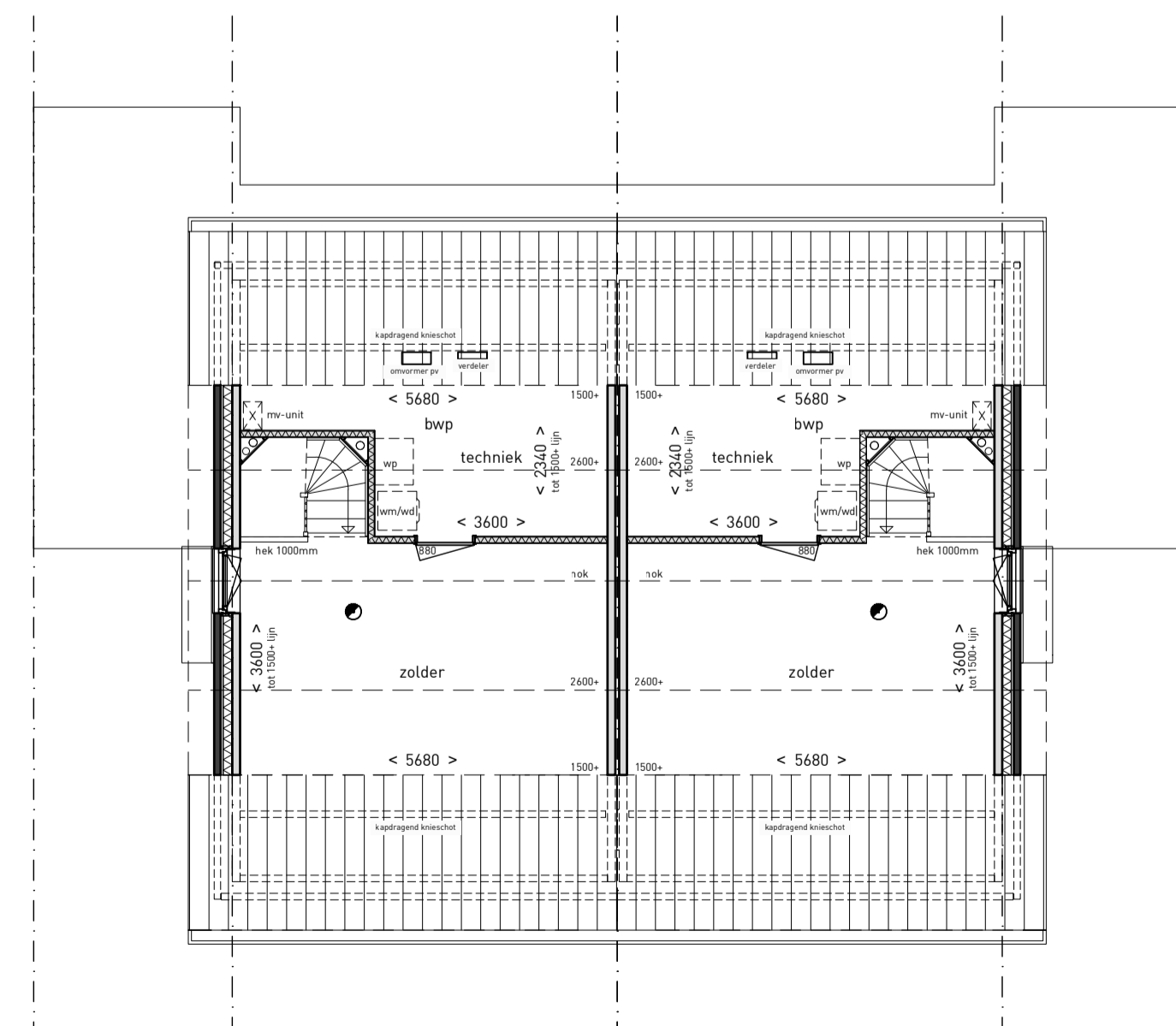
tekening nummer
V5100



begane grond



1e verdieping



2e verdieping